

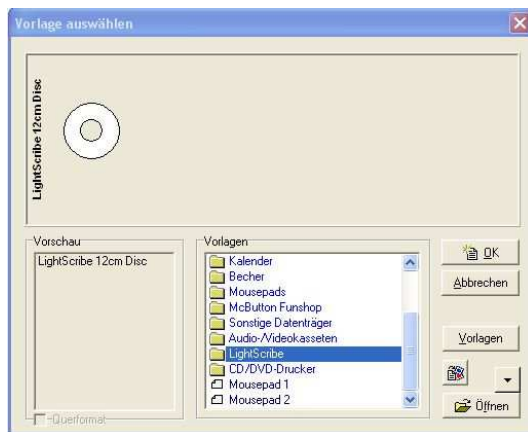
Neu ab Kronen-Design Version 1.39

## Die Lightscribe Funktion

Besitzen Sie einen Lightscribe fähigen Brenner, können Sie mit dem Brennerlaser auch Rohlinge mit Lightscribe Oberfläche beschriften.

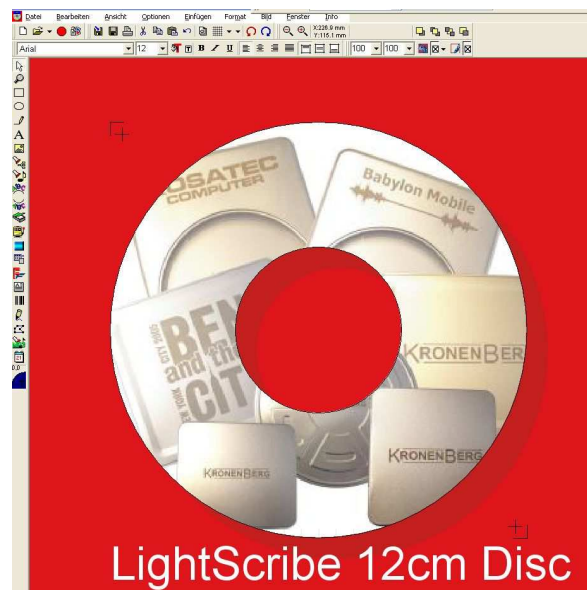
Weitere Informationen zu dieser Technologie unter  
[www.lightscribe.kronenberg.com](http://www.lightscribe.kronenberg.com)

Nachfolgend eine Kurzbeschreibung, wie Sie mit Kronen-Design Lightscribe nutzen können:



1. Starten Sie das Kronen-Design Programm, klicken Sie auf den „Lightscribe“ Ordner und wählen Sie die Lightscribe 12cm Disc Vorlage aus.

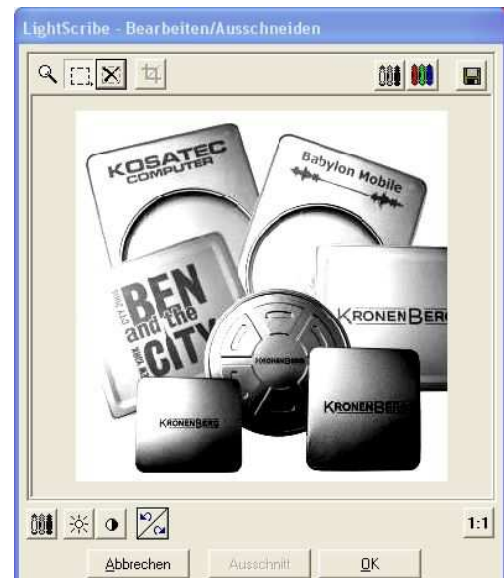
2. Entwerfen Sie nun Ihr Design. Bitte achten Sie darauf, dass Lightscribe nur einfarbig lasern kann. Daher sollte ein möglichst guter Kontrast vorhanden sein. Nach etwas Übung werden Sie feststellen, wie die Grafiken am Besten zur Wirkung kommen.



3. Nach dem Fertigstellen des Design klicken Sie auf das Druckersymbol oder im Datei-Menü auf den Drucken Befehl.

4. Es öffnet sich ein Dialogfenster, indem Sie in etwa sehen können, wie die Bilder, Fotos und Grafiken in schwarz-weiß aussehen. Sie können hier auch noch einige Anpassungen bezüglich Helligkeit, Kontrast und so weiter vornehmen. Dies ist nur eine annähernde Darstellung, um in etwa ein Gefühl zu bekommen.

Klicken Sie dann auf die OK-Taste.

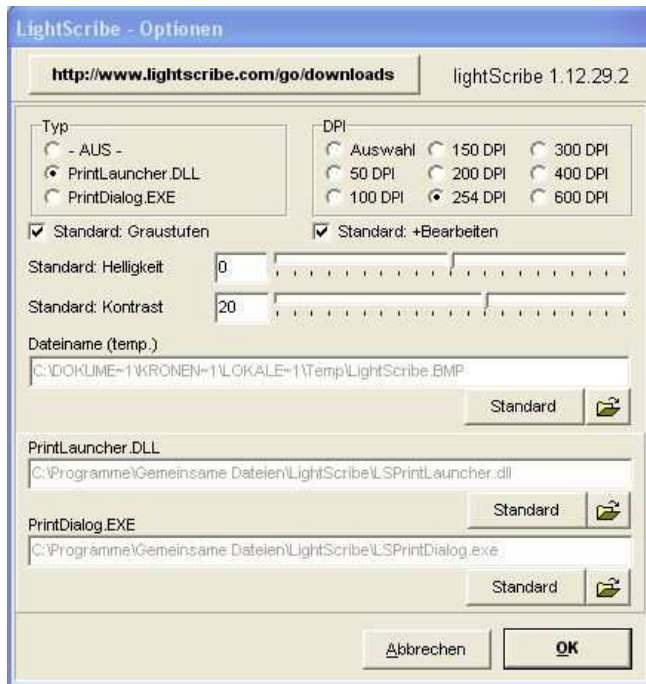


5. Es öffnet sich nun die Lightscribe Treiber Software und Sie können verschiedene Einstellungen vornehmen wie die Kontraststufe, Lightscribe Disc Hintergrundfarbe (dient nur zur Ansicht). Wichtig ist, dass zu diesem Zeitpunkt die Lightscribe Systemsoftware installiert ist

und ein Lightscribe fähiger Brenner.

Legen Sie dann den Lightscribe Rohling mit der zu bedruckenden Seite nach unten in den Brenner und klicken Sie auf „Drucken“.

Der Laservorgang beginnt nun. Sie können während des Laservorganges weiter mit Kronen-Design arbeiten.



Im „Datei“-Menu finden Sie unter Lightscribe Optionen dieses Fenster. Oben sehen Sie, welche Version der Lightscribe System Software installiert ist und können gegebenenfalls eine neue Version herunterladen.

Die anderen Einstellungen können Sie normalerweise auf dem voreingestellten Standard belassen.

Weitere Produktinformationen zu Lightscribe finden Sie bei uns im Internet unter

<http://www.lightscribe.kronenberg.com>

Auf unsere Internetseite gelangen Sie hier: [www.kronenberg.com](http://www.kronenberg.com)  
In unseren Onlineshop kommen Sie hier: <http://kronendesign.shoppingserver.de>

Kronenberg GmbH – Straße am Heizhaus 1 – 10318 Berlin  
Telefon 030-53015777, Telefax 030-53015778,  
E-Mail [service@kronenberg.com](mailto:service@kronenberg.com)